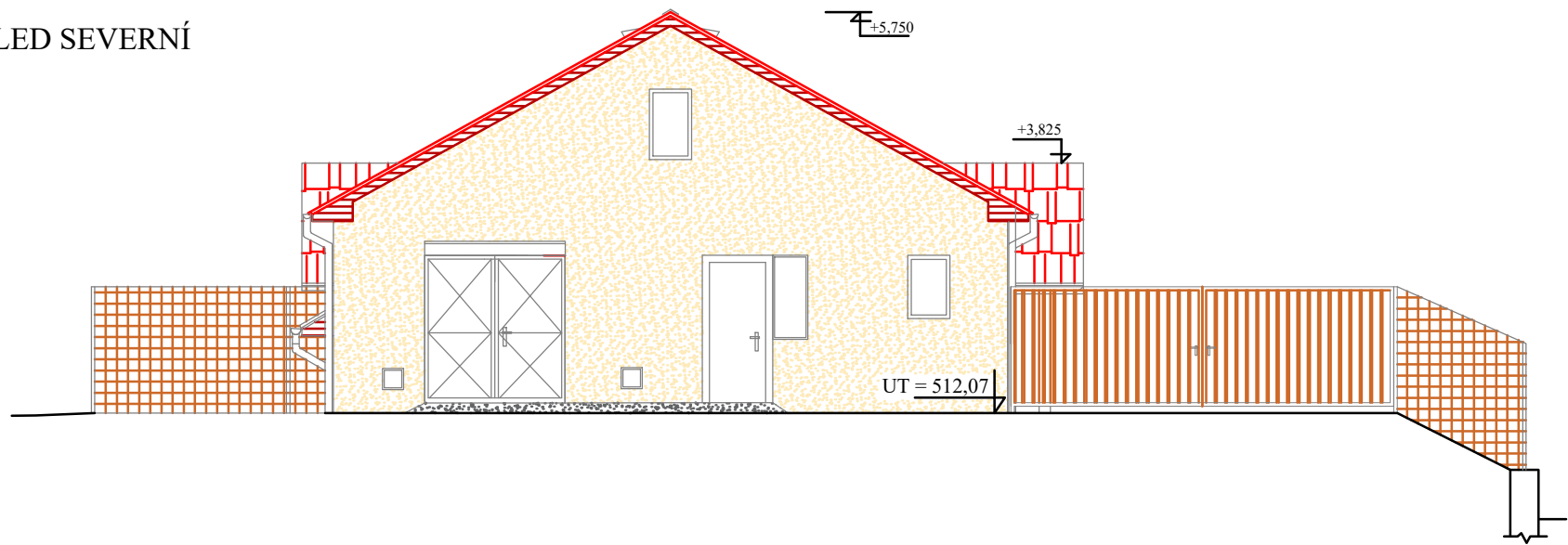
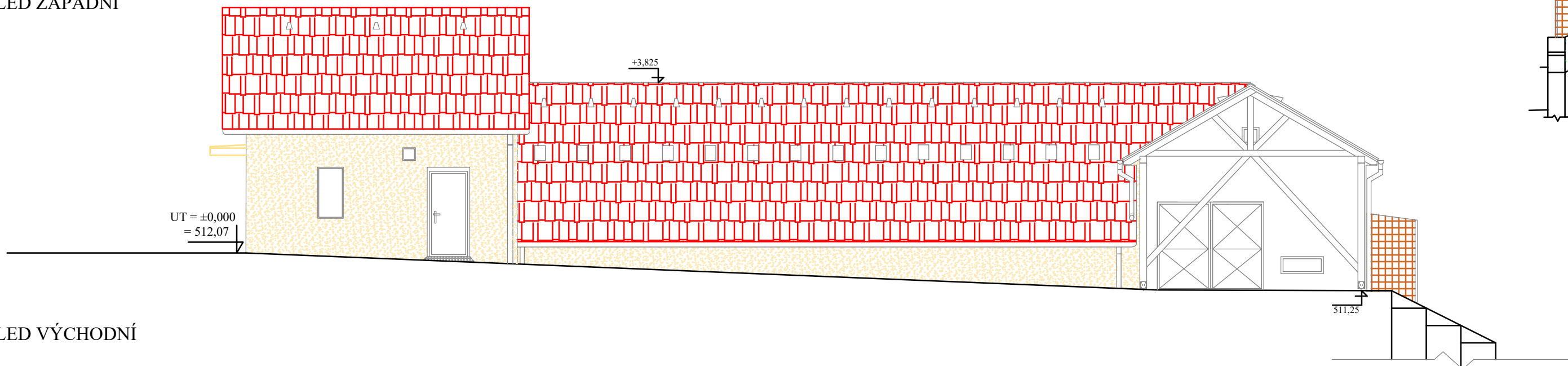


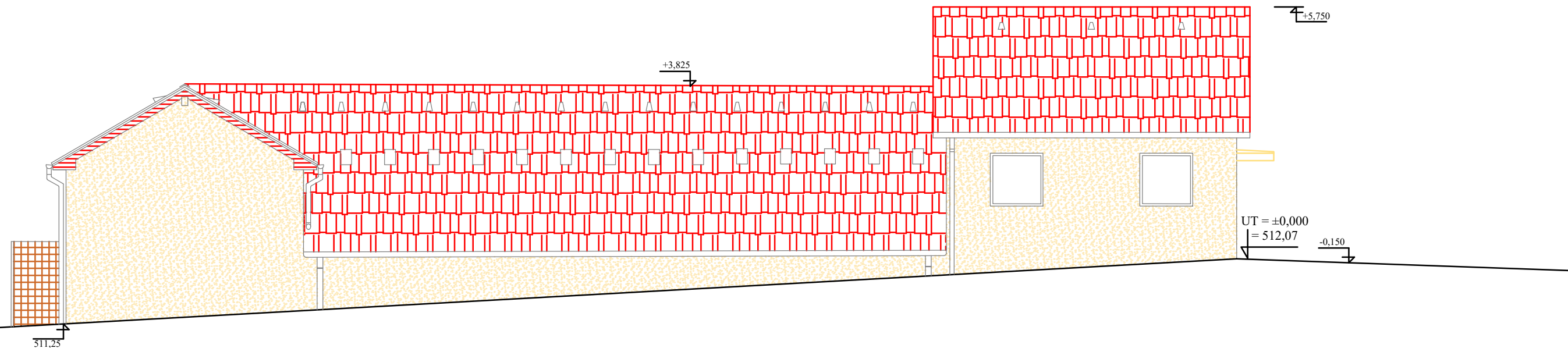
POHLED SEVERNÍ



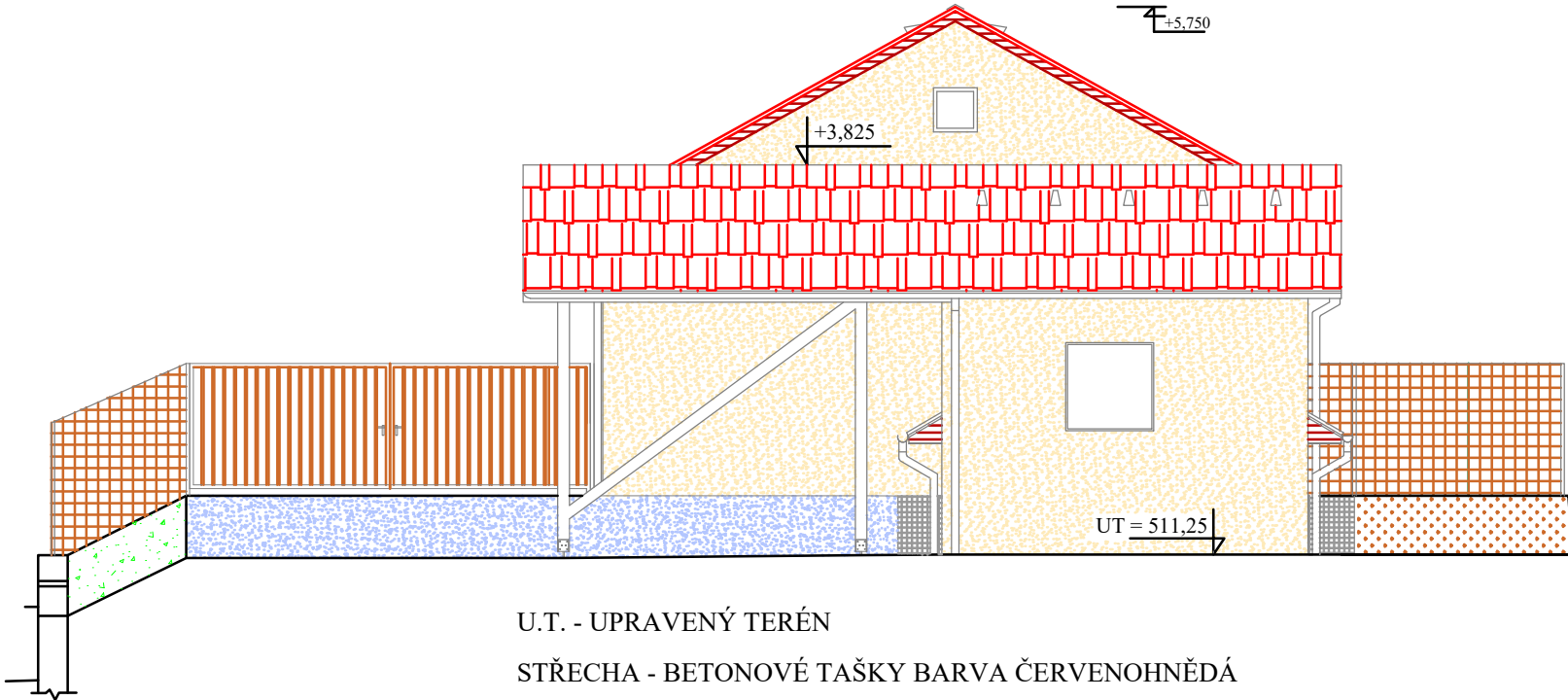
POHLED ZÁPADNÍ



POHLED VÝCHODNÍ



POHLED JIŽNÍ



U.T. - UPRAVENÝ TERÉN

STŘECHA - BETONOVÉ TAŠKY BARVA ČERVENOHNĚDÁ

FASÁDA ZDĚNÝCH ČÁSTÍ - JÁDROVÁ OMÍTKA OPATŘENÁ AKRYLÁTOVOU BARVOU - ŽLUTÁ

ŽELEZOBETONOVÁ NÁDRŽ - NATŘENÁ AKRYLÁTOVOU BARVOU - ŽLUTÁ

OKNA PLASTOVÉ BÍLÉ, VÝPLŇ Z TERMOIZOLAČNÍHO DVOUSKLA

VĚTRACÍ MŘÍŽKY, OCELOVÉ SCHODIŠTĚ - ŽÁROVÝ ZINEK

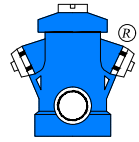
PLASTOVÉ DVEŘE A VRATA - BARVA BÍLÁ

DŘEVĚNÉ PODBITÍ - BARVA HNĚDÁ (NAPŘ. TEAK)

OPLECHOVÁNÍ, OKAPY - TITANZINEK

Revize č.	Popis změny:	Datum:	Schválil:
-	-	-	-

±0,000 = 512,07 m n.m.

Vypracoval:	Andrea Bočková	PROVOD inž. spol., s.r.o. V Podhájí 226/28 400 01 Ústí n/L tel.:475 201 580 středisko Tišnov: Kukýrna 51 666 01 Tišnov tel.: 549 259 539, 549 259 537 	
Zodpovědný projektant:	Ing. Štěpán Janča		
Vedoucí projektu:	Ing. Pavel Kocūr		
Kontroloval:	Ing. Pavel Kocūr		
Stupeň:	PD k zadání stavby (DZS) v rozsahu DPS		
Investor:	Obec Lipová		
Název akce: Obec Lipová- ČOV a stoková síť Část: D.1 Dokumentace inženýrských objektů D.1.01 SO.01 ČOV Název přílohy: POHLEDY		Soubor:	
		Tisk. soubor:	
		Paré č.	Zak. č.: 21-T017
			Datum: březen 2022
			Revize č.: 0
		Formát:	3 A4
		Měřítko:	Číslo výkresu:
		-	D.1.01/01-05

PŘED ZAHÁJENÍM STAVBY MUSÍ BÝT ODSOUHLASENO INVESTOREM BAREVNÉ PROVEDENÍ KONSTRUKCÍ A MATERIÁLŮ